
 Sandra Milena Barrera Estepa	JR Jackeline Romero Romero	WC WILLIAM CUELLAR	KR Karen Ramirez
AH Ana Elvia García Herrera	LG Lina Castillo Garay	 HECTOR SILVA	MA Mauricio Ardila
SM Sebastian Castillo munoz	CC CARMEN YANNETH FAGUA CRUZ	MQ Mary De Jesús Quiñones.	RO René Ortega
RL RAUL ANDRES QUITORA LOPEZ	LV LUIS VANEGAS	MJ MARTINEZ CORDOBA MARLIN JHANETH	JP JHON JAIRO ACUÑA PEREZ



BOGOTÁ  
Secretaría Distrital de  
Gobierno

www.gobiernobogota.gov.co

Ingrith Yuriel Valbuena Caina

# SERVICIO AL CIUDADANO

## Alcaldía Local de San Cristóbal

LO

CG

LG

AV

IC

MH

JP

MG

A

RL

LV

MJ

< 1/10 >



## CANALES DE ATENCIÓN

**Dirección: Avenida 1 de Mayo No. 1 - 40 Sur**  
**Lunes a viernes**  
**7:00 am a 4:30 pm**



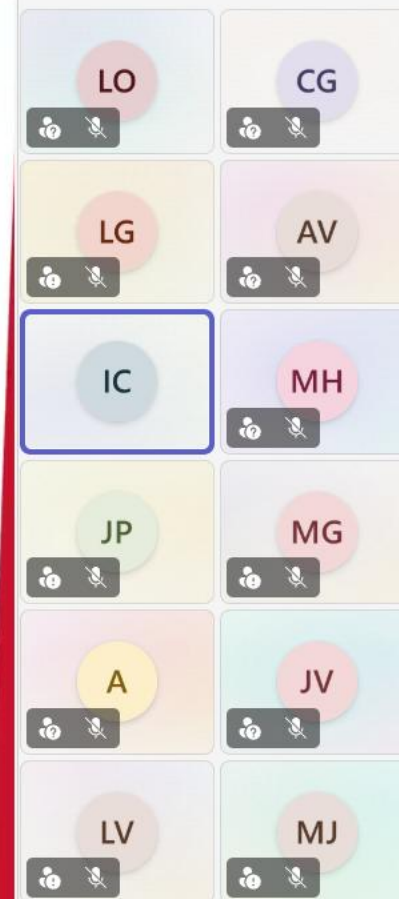
**Teléfono PBX +57 (601) 338 70 00**



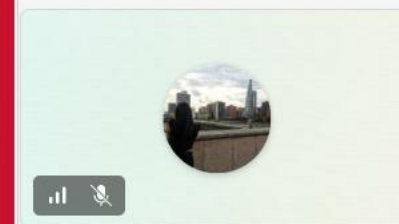
Ventanilla Virtual de  
**RADICACIÓN**  
correspondencia

**[cdi.scrisobal@gobiernobogota.gov.co](mailto:cdi.scrisobal@gobiernobogota.gov.co)**

teams.microsoft.com está compartiendo tu pantalla. [Dejar de compartir](#) [Ocultar](#)



< 1/10 >





# CALIFICACIÓN

Login

USUARIO

INGRITH VALBUENA

CONTRASEÑA

.....

ENTRAR

SALIR

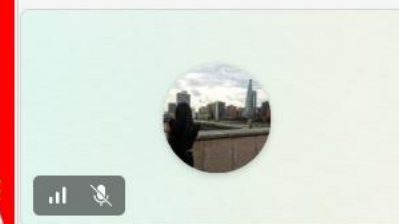
[¿Olvido su contraseña?](#)



teams.microsoft.com está compartiendo tu pantalla. [Dejar de compartir](#) [Ocultar](#)

LO	CG
LG	AV
IC	MH
JP	MG
A	JV
LV	MJ

< 1/9 >



# ESTRUCTURA



Grid of participant avatars:

- LO
- CG
- LG
- AV
- IC
- MH
- JP
- MG
- A
- JV
- LV
- MJ

< 1/10 >

**BOGOTÁ**

teams.microsoft.com está compartiendo tu pantalla. [Dejar de compartir](#) [Ocultar](#)

Ingrith Yuriel Valbuena Caina

- Procesos con la aplicación atenea
- Capacitaciones persona mayor uso del celular y manejo de computadores.

## EDUCACION SUPERIOR



- Encuentros ciudadanos y presupuestos participativos
- Acompañamiento a mesas de diálogos ciudadanos en el territorio

## PARTICIPACION



- Orientación a las mujeres víctimas de violencia
- Programas para promover la igualdad y la diversidad de las mujeres y la comunidad LGBTI+.

## DERECHOS DIFERENCIALES



- Atención a víctimas del conflicto armado
- Derechos Humanos
- programas para grupos étnicos.

## TEJIDO SOCIAL



- Actividades culturales en los parques de la localidad
- cursos para el fortalecimiento en el territorio

## TERRITORIO CONFIABLE



teams.microsoft.com está compartiendo tu pantalla.

Dejar de compartir

Ocultar



LO

CG

LG

IC

MH

JP

MG

A

JV


LV

MJ

MC

< 1/10 >





La respuesta se ha enviado.

Algo importante que puede hacer a continuación


Guardar mi respuesta

[Enviar otra respuesta](#)

Microsoft Forms

¡Prepárese para su propia invitación al evento!

Comenzar ahora →





Este contenido lo creó el propietario del formulario. Los datos que envíes se enviarán al propietario del formulario. Microsoft no es responsable de las prácticas de privacidad o seguridad de sus clientes, incluidas las que adopte el propietario de este formulario. Nunca des tu contraseña. [Notificar abuso](#)

**Microsoft Forms** | Encuestas, cuestionarios y sondeos con tecnología de inteligencia artificial. [Crear mi propio formulario](#)

El propietario de este formulario no ha proporcionado una declaración de privacidad sobre cómo utilizarán los datos de tus respuestas. No proporciones información personal o confidencial. | [Términos de uso](#)